



Grundkurs Basic Life Support, Notfallmanagement und Erste Hilfe

Das Update für Ärztinnen/Ärzte, Pflegekräfte, MFA und Hilfspersonal. Nachhaltiger Lernerfolg ohne Frontalunterricht. Kosten- und zeiteffizient durch E-Learning.

Lebensbedrohende Notfallsituationen gehören nicht zum Arbeitsalltag in einer Arztpraxis – jedoch ist die Gefahr einer solchen Situation immer präsent. Umso wichtiger ist es, kritische Situationen rechtzeitig zu erkennen und darauf vorbereitet zu sein.

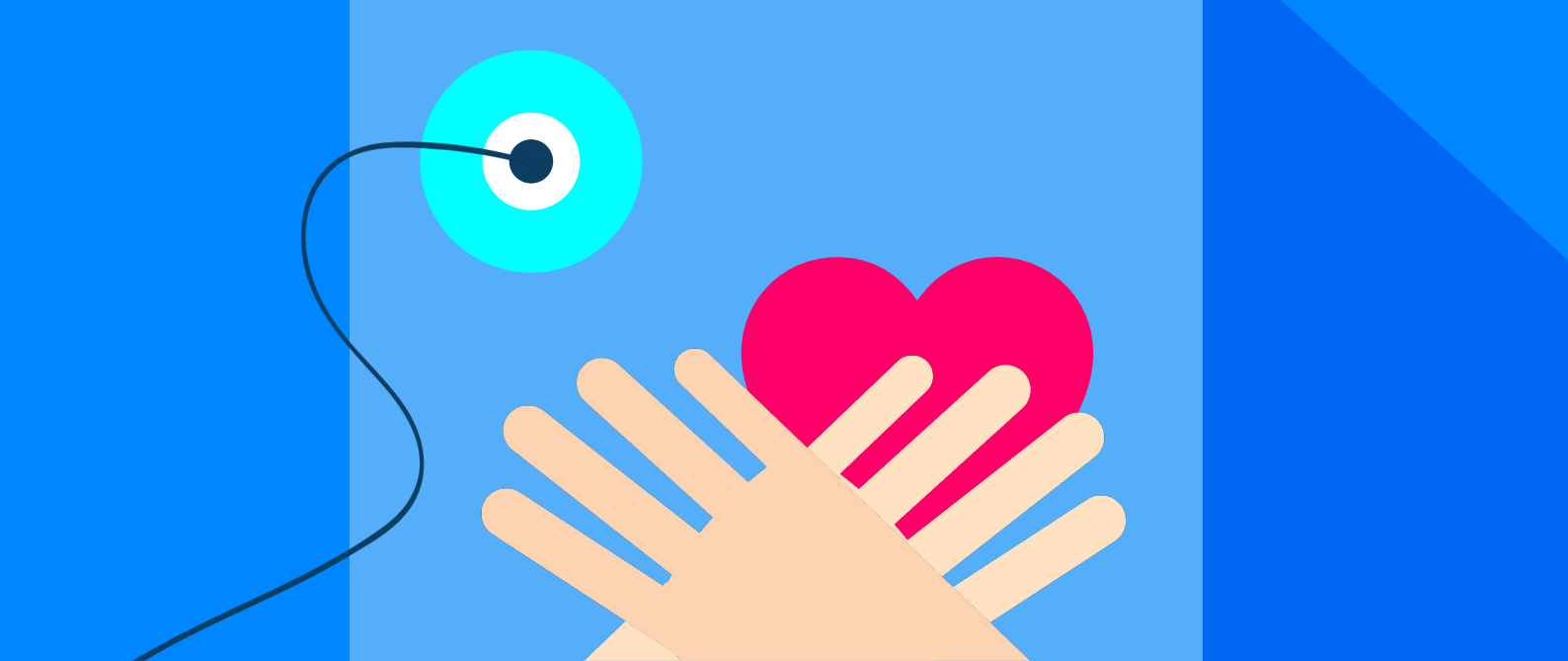
Die Wissensvermittlung erfolgt immer angepasst an den Kenntnisstand der TeilnehmerInnen – wer sich gut auskennt, kommt schnell durch den Kurs. Wissenslücken werden zielgerichtet geschlossen. Das motiviert die TeilnehmerInnen und erhöht den Lernerfolg nachhaltig.

Grundkurs Basic Life Support, Notfallmanagement & Erste Hilfe

meduplus bietet den Grundkurs Basic Life Support, Notfallmanagement & Erste Hilfe als reinen E-Learning-Kurs an. Dieser unterstützt die jährliche Unterweisung in Praxis, MVZ und Klinik und erfüllt die Schulungspflicht. meduplus Smart Learning® bietet dabei deutliche Vorteile gegenüber dem klassischen E-Learning oder Präsenzunterricht. Anstatt alle MitarbeiterInnen zentral per Frontalunterricht fortzubilden, ermöglicht dieser Kurs die individuelle Fortbildung. Dank E-Learning jederzeit und überall.

- ✓ Erfüllung der Schulungspflicht
- ✓ Unterweisung nach §10 Arbeitsschutz - gesetz (ArbSchG)
- ✓ Alle wichtigen Regelungen und Handlungsempfehlungen
- ✓ Reporting und Paketbuchung möglich
- ✓ CME-Punkte wurden bei der zuständigen Ärztekammer beantragt.

29,99 €
zzgl. USt.



Inhalt

Selbst erfahrene HelferInnen geraten in Ausnahmesituationen unter Stress. Häufig fehlt die Routine in der Erstversorgung von Notfällen. Daher ist ein gut funktionierendes Notfallmanagement unerlässlich.

„Dank des hervorragenden E-Learning-Tools eine echte Erleichterung für meine Mitarbeiter. So sind dieses Jahr endlich keine Schulungstage in unserer Praxis mehr notwendig.“

- Teilnehmer des Kurses

Der Kurs vermittelt die folgenden Inhalte:

- 1. Kritische Situationen**
 - Auffinden einer bewusstlosen Person
 - Herzinfarkt
 - Herzstillstand
 - Anaphylaxie
 - Verletzung der Augen
 - Verletzung von Haut
 - Knochenbrüche, Prellungen, Verstauchungen
- 2. Rettungskette und Notfallmanagement**
- 3. Umgang mit Angehörigen**
- 4. Stress**

Wissenschaftlicher Leiter

Dr. Jörg Ansorg

Informationen & Buchung

opta data Service GmbH
Keithstr. 14
10787 Berlin

Jetzt kaufen

W [meduplus.de](https://www.meduplus.de)
E info@meduplus.de
T 030-555792550